



Forschendes Lernen



Exkursionen und außerschulische Lernorte bereichern den Unterricht

Kontakt:

Berufskolleg St.-Nikolaus-Stift
Brüsseler Str. 68
53909 Zülpich-Füssenich
Tel: 02252 / 94360
Fax: 02252 / 943636
E-Mail: info@st-nikolaus-stift.de
www.st-nikolaus-stift.de

Anmeldung



Das Bewerbungsverfahren beginnt am 01.09. eines jeden Jahres für das darauffolgende Schuljahr.



Erforderliche Unterlagen

Bewerbungsschreiben, Lebenslauf, ein Lichtbild (mit Namen), die beiden letzten Zeugnisse, ausgefülltes Schülerstammblatt
(Download auf unserer Webseite).

Ausbildungskosten

Es wird kein Schulgeld erhoben.

Ihre Ansprechpartner sind:



Schulleiter
Klaus Drotbohm



Bildungsgangleiterin
Birgit Karsten



Stellvertr. Schulleiterin
Anabell Josten



Sekretärin
Ulrike Kaptain-Kessel

Berufskolleg

www.St-Nikolaus-Stift.de

Zülpich / Füssenich



BERUFLICHES GYMNASIUM

Allgemeine Hochschulreife und berufliche Kenntnisse im Gesundheitswesen

Ausbildungsziele

Eine am Menschen orientierte gesundheitliche Versorgung erfordert vor allem eines: gut ausgebildetes und motiviertes Fachpersonal. Um die neuen akademisierten Chancen und Perspektiven im Gesundheitsbereich für junge Menschen zu öffnen, erweitert das Berufskolleg St.-Nikolaus-Stift sein Bildungsangebot mit dem neuen Beruflichen Gymnasium für Gesundheit.

Am Beruflichen Gymnasium lernen Schülerinnen und Schüler in einem festen Klassenverband. Die Klassenlehrerinnen und Klassenlehrer beraten und begleiten sie bis zum Abschluss der Abiturprüfung.

Das Berufsbild Gesundheitswesen lernen die Schülerinnen und Schüler intensiv im Unterricht kennen. Der naturwissenschaftliche Schwerpunkt wird durch die beiden Leistungsfächer Biologie und Gesundheit erfüllt. Durch Orientierungspraktika in medizinischen, therapeutischen, pflegerischen Einrichtungen sowie durch Hospitations- und Labortage in wissenschaftlichen Instituten erhalten die Schülerinnen und Schüler Einblick in die vielfältigen Arbeitsfelder.

Aufnahmevoraussetzungen

Wer das Berufliche Gymnasium besuchen möchte, benötigt die Berechtigung zum Besuch der gymnasialen Oberstufe nach Klasse 9 des Gymnasiums oder einen Sekundarabschluss I (FOR + Q).

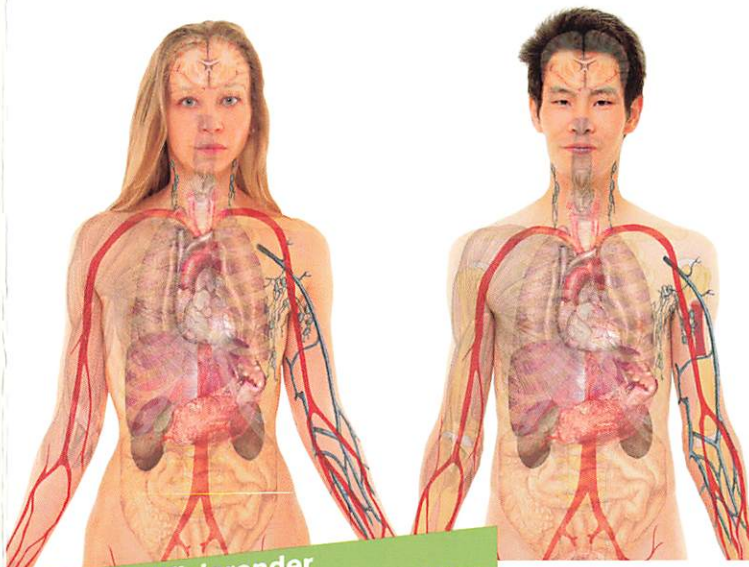
Eine Alterseinschränkung gibt es nicht.

Dauer der Ausbildung

Die Schülerinnen und Schüler erwerben nach drei Jahren das Abitur (Allgemeine Hochschulreife) mit der Berechtigung zum Studium aller Fachbereiche.

Vorbereitung für Ausbildung & Studium

Das Berufliche Gymnasium Gesundheit schafft eine gute Voraussetzung für eine Ausbildung im Gesundheitssektor und bereitet die Schülerinnen und Schüler in besonderer Weise auf ein Studium im medizinischen, pharmakologischen, gesundheitsökonomischen oder psychologischen Bereich vor.



Hochqualifizierender Abschluss für Beruf und Studium

Differenzierungsbereich

u.a. im Wechsel:

- Therapeutisches Reiten
- Gesundheitsprävention
- Erste Hilfe am Kind
- Pflegeassistenz
- Yoga

Unterrichtsfächer und Studentafel

Fachbereich/Fächer	11.1	11.2	12.1	12.2	13.1	13.2
Berufsbezogener Lernbereich						
Gesundheit	5	5	5	5	5	5
Biologie	3	3	5	5	5	5
Biochemie	2	2	-	-	-	-
Psychologie	3	3	3	3	3	3
Mathematik	2	2	2	2	2	2
Englisch	3	3	3	3	3	3
zweite Fremdsprache	3/4	3/4	3/4	3/4	3/4	3/4
Berufsübergreifender Lernbereich						
Deutsch	3	3	3	3	3	3
Gesellschaftslehre mit Geschichte	2	2	2	2	2	2
Religionslehre	2	2	2	2	2	2
Sport	2	2	2	2	2	2
Differenzierungsbereich						
Wahlfach	1	1	1	1	1	1
Wochenstunden						
	31/32	31/32	31/32	31/32	31/32	31/32



Einblicke in medizinische Berufe